

Телекомунікаційні шафи і стійки

1. Шафи телекомунікаційні типу Indoog напольні, стандарт 19"

◆ Опис та призначення

Напольна універсальна шафа збірно-розбірної конструкції 19" стандарту серії VOX-ТС-19 призначена для розміщення активного і пасивного телекомунікаційного та серверного обладнання в приміщеннях.

Шафи поставляються з монтажними направляючими з кроком 1U (44,45 мм) для кріплення обладнання.

Відстань між реками по глибині регулюється з кроком 2 мм.

Для зняття статичного розряду на корпусі та дверях в середині шафи конструкцією передбачені клеми заземлення.

Зйомні бічні стінки шафи полегшують встановлення та обслуговування обладнання зі всіх сторін.

Місця для вводу кабелів і установки вентиляційних блоків захищені панелями-заглушками. З метою захисту від пилу передбачено

можливість установки щіткових кабельних вводів. Шафа має підвищену транспортабельність, тому що може бути

обладнана поворотними роликowymi опорами для переміщення, та/або встановлюватись на регульовані по висоті

опори (для компенсації нерівностей підлоги).

Виріб може поставлятися як в зібраному так і розібраному вигляді.



Блок вентиляторів



Пасивна вентиляція в даху шафи



Пасивна вентиляція в даху шафи



Пасивна вентиляція в дверях шафи



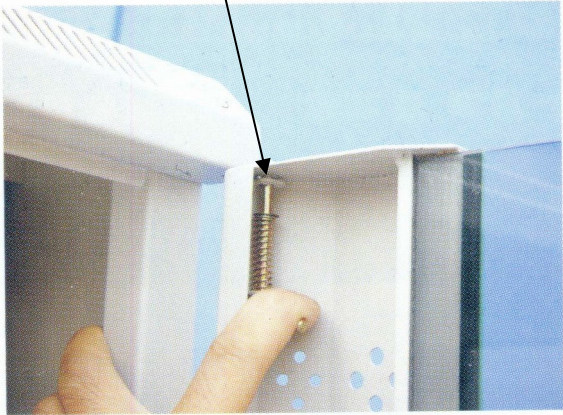
Перфорація дверей шафи



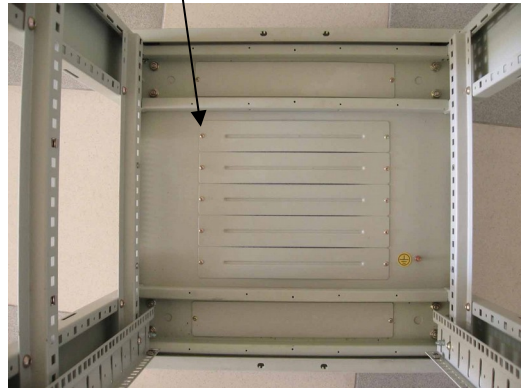
19" направляючі, гальванічне покриття



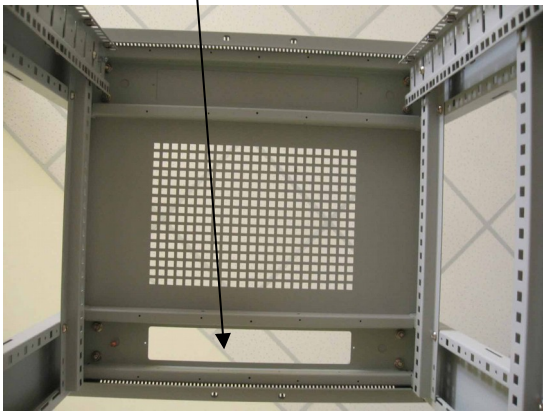
Швидкозйомні двері



Кабельні вводи в дні шафи



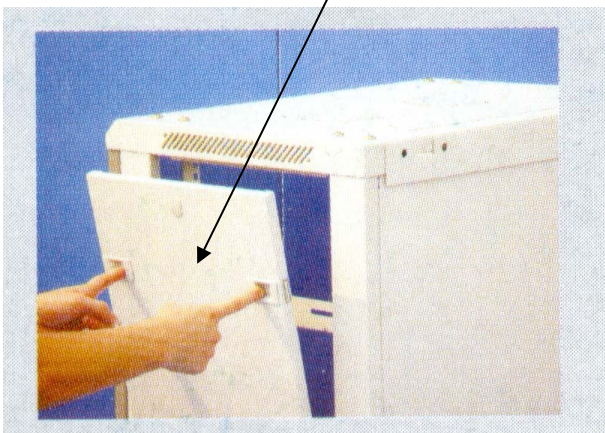
Кабельні вводи в даху шафи



зонтальні направляючі з кроком регулювання 19”
профілів, крок 20мм



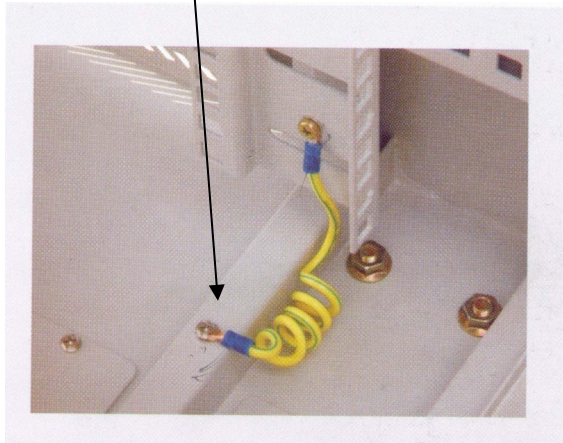
Швидкозйомні боковини
(виконання на гвинтах або
защіпках)



Колеса для переміщення
(опціонально) та опорні
ножки



Всі частини шафи заземлені



Шпилька заземлення з маркувальним знаком



Назва **ВОХ-ТС-19-**-**h-U-***

◆ Базове виконання

Конструкція виробу: збірно-розбірна

Кут відкриття дверей: 180 градусів.

Двері: передні та задні із суцільного металу, гартованого скла, перфорованого металу, комбіновані. Можливість “лівого” та “правого” кріплення дверей з замком. Типи замків – одинарний, ключ з секретом, замок з поворотною ручкою, ключ з секретом.

Матеріал корпусу: несуча конструкція (рама) - листовая сталь товщиною 1,5-2мм,

Зовнішні елементи (двері, боковини, дно, верх) - листовая сталь товщиною 1,2мм.

Виконання бокових стінок: швидкозйомні на заціпках або гвинтах, суцільнометалеві, перфоровані металеві.

Покриття: фарба порошково-полімерна (RAL 7032 – сірий, RAL 9005 – чорний)

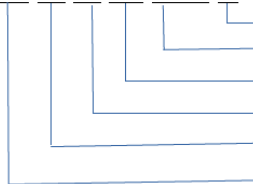
Максимальне навантаження 1000 кг (800 кг для шаф висотою 18U і 24U).

Ступінь захисту по ГОСТ 14254-96 (МЭК 529-89) – IP20.

◆ Специфікація

| Назва | Висота шафи в монтажних одиницях (U) | Ширина, мм | Висота, мм | Глибина, мм |
|------------------------|--------------------------------------|------------|------------|----------------------------|
| ВОХ-ТС-19-**-**h-15U-* | 15 | 600/800 | 850 | 300/600/800/1000/1100/1200 |
| ВОХ-ТС-19-**-**h-18U-* | 18 | 600/800 | 970 | 300/600/800/1000/1100/1200 |
| ВОХ-ТС-19-**-**h-24U-* | 24 | 600/800 | 1250 | 300/600/800/1000/1100/1200 |
| ВОХ-ТС-19-**-**h-32U-* | 32 | 600/800 | 1600 | 300/600/800/1000/1100/1200 |
| ВОХ-ТС-19-**-**h-37U-* | 37 | 600/800 | 1800 | 300/600/800/1000/1100/1200 |
| ВОХ-ТС-19-**-**h-42U-* | 42 | 600/800 | 2000 | 300/600/800/1000/1100/1200 |
| ВОХ-ТС-19-**-**h-47U-* | 47 | 600/800 | 2200 | 300/600/800/1000/1100/1200 |

ВОХ-ТС-19--**h-U-***



варіант виконання передніх дверей (М-металеві, Р-перфоровані, G-скляні)

вертикальна висота виробу в юнітах (1 юніт=44,45 мм)

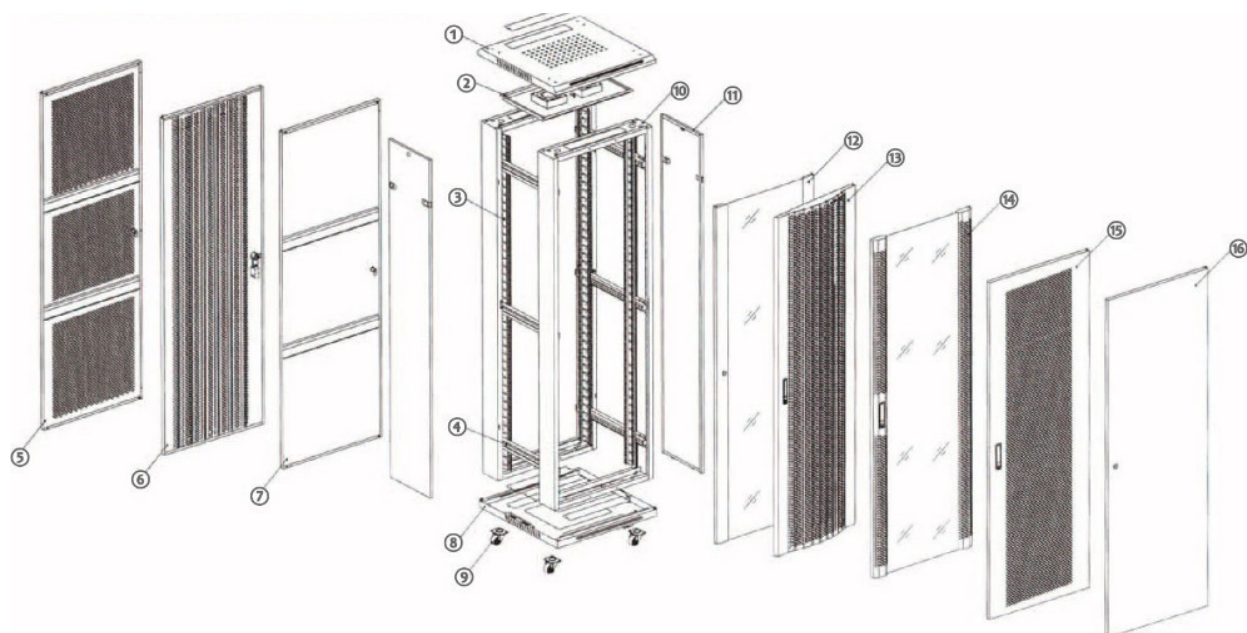
глибина виробу в мм

ширина виробу у мм

стандарт ширини у дюймах (1 дюйм=2,54 см)

серія виробів

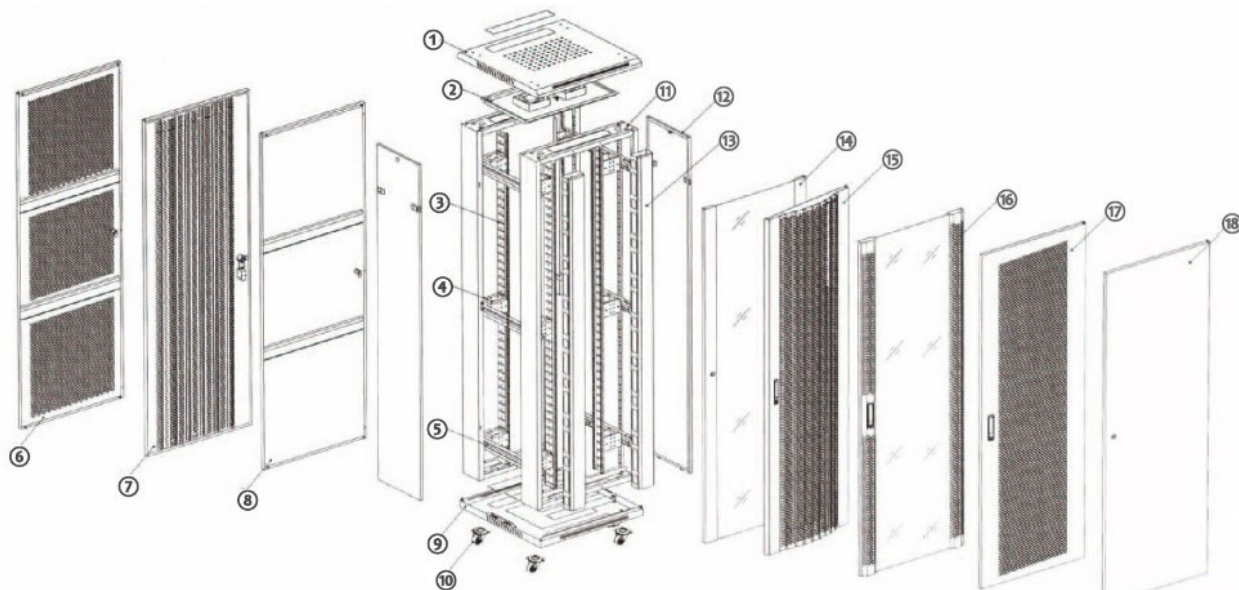
Варіанти виконання шафи шириною 600мм



- 1 – Дах шафи;
- 2 – Блок вентиляторів;
- 3 – 19” направляючі для кріплення обладнання;
- 4 – Горизонтальні направляючі з кроком регулювання 20мм;
- 5 – Задні двері шафи з підсиленням і перфорацією;
- 6 – Задні двері шафи з декоративною перфорацією;
- 7 – Задні двері шафи цілнометалеві з підсиленням;
- 8 – Дно шафи;

- 9 – колеса для переміщення та опорні ножки;
- 10 – Рами шафи;
- 11 – Боковини шафи;
- 12 – Передні двері з склом без пасивної вентиляції;
- 13 – Передні двері шафи з декоративною перфорацією;
- 14 – Передні двері шафи з склом та пасивною вентиляцією;
- 15 – Передні двері шафи плоскі з перфорацією;
- 16 – Передні двері шафи цілнометалеві.

Варіанти виконання шафи шириною 800мм



- 1 – Дах шафи;
- 2 – Блок вентиляторів;
- 3 – 19” направляючі для кріплення обладнання;
- 4 – перехідні адаптери для профілів 19”
- 5 – Горизонтальні направляючі з кроком регулювання 20мм;
- 6 – Задні двері шафи з підсиленням і перфорацією;
- 7 – Задні двері шафи з декоративною перфорацією;
- 8 – Задні двері шафи цілнометалеві з підсиленням;
- 9 – Дно шафи;

- 10 – колеса для переміщення та опорні ножки;
- 11 – Рами шафи;
- 12 – Боковини шафи;
- 13 – Вертикальні кабельні органайзери (опціонально);
- 14 – Передні двері з склом без пасивної вентиляції;
- 15 – Передні двері шафи з декоративною перфорацією;
- 16 – Передні двері шафи з склом та пасивною вентиляцією;
- 17 – Передні двері шафи плоскі з перфорацією;
- 18 – Передні двері шафи цілнометалеві.

◆ Додаткова комплектація та аксесуари

Можливе комплектування стаціонарними або висувними полицями, блоками вентиляторів, мережевими фільтрами, вертикальними та горизонтальними кабельними органайзерами, панель-заглушками стандарту 19", комплектами для кріплення обладнання, патч-панелями і т.п.

У кришці та дні шафи передбачені додаткові технологічні отвори для вводу кабелів і установки витяжних вентиляторів.



2. Шафи телекомунікаційні типу Indoor навісні стандарт 19"

◆ Опис та призначення

Настінна універсальна шафа збірно-розбірної конструкції 19" стандарту серії VOX-TC-19 призначена для розміщення активного і пасивного телекомунікаційного та серверного обладнання у приміщеннях. Всі шафи поставляються з монтажними направляючими з кроком 1U (44,45 мм) для кріплення обладнання. Відстань між реками по глибині регулюється з кроком 2 мм.

Для зняття статичного розряду на корпусі та дверях в середині шафи конструкцією передбачені клема заземлення. Зйомні бічні стінки шафи полегшують встановлення та обслуговування обладнання зі всіх сторін. Місця для вводу кабелів і установки вентиляційних блоків захищені панелями-заглушками. З метою захисту від пилу передбачено можливість установки щіткових кабельних ввідів.

Виріб поставляється в зібраному вигляді.



Назва **ВОХ-ТС-19-60**h-3U-***

◆ Базове виконання

Конструкція виробу: збірно-розбірна з зварним каркасом

Кут відкриття дверей 180 градусів.

Двері: передні та задні із суцільного металу, гартованого скла, перфорованого металу, комбіновані. Можливість “лівого” та “правого” кріплення дверей з замком, ключ з секретом.

Матеріал корпусу: несуча конструкція (рама) - листова сталь товщиною 1,5мм, зовнішні елементи (двері, боковини, дно, верх) - листова сталь товщиною 1,2мм.

Виконання бокових стінок: швидкозйомні на заціпках, суцільнометалеві, перфоровані металеві.

Покриття: фарба порошково-полімерна (RAL 7032 – сірий, RAL 9005 – чорний)

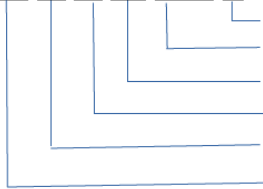
Максимальне навантаження 100 кг.

Ступінь захисту по ГОСТ 14254-96 (МЭК 529-89) – IP20.

◆ Специфікація

| Назва | Висота шафи в монтажних одиницях (U) | Ширина, мм | Висота, мм | Глибина, мм |
|-------------------------|--------------------------------------|------------|------------|-------------|
| ВОХ-ТС-19-60-**-h-3U-* | 3 | 600 | 215 | 450/600 |
| ВОХ-ТС-19-60-**-h-4U-* | 4 | 600 | 280 | 450/600 |
| ВОХ-ТС-19-60-**-h-6U-* | 6 | 600 | 370 | 450/600 |
| ВОХ-ТС-19-60-**-h-9U-* | 9 | 600 | 500 | 450/600 |
| ВОХ-ТС-19-60-**-h-12U-* | 12 | 600 | 630 | 450/600 |
| ВОХ-ТС-19-60-**-h-15U-* | 15 | 600 | 770 | 450/600 |

ВОХ-ТС-19-60--h-U-***

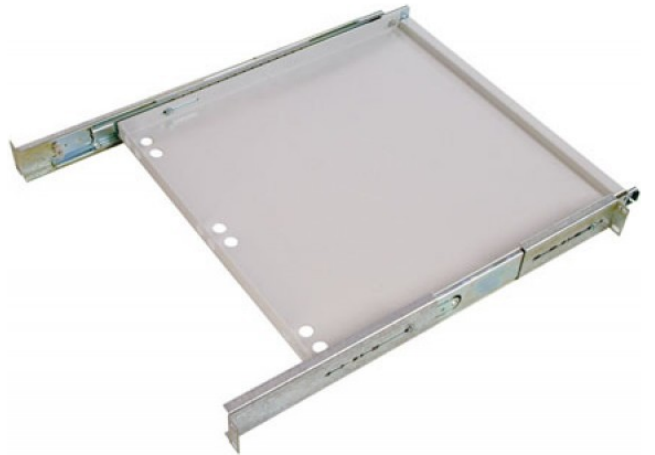
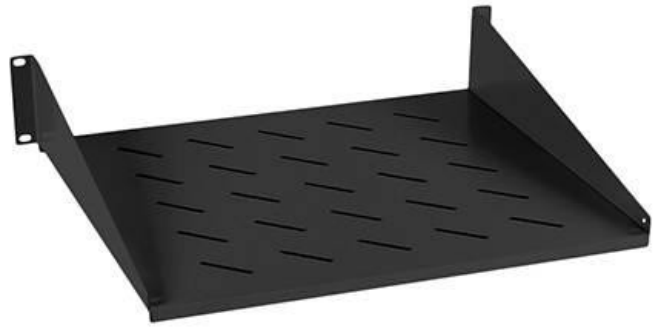
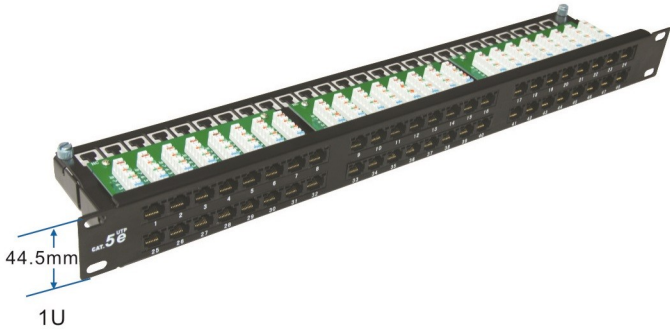
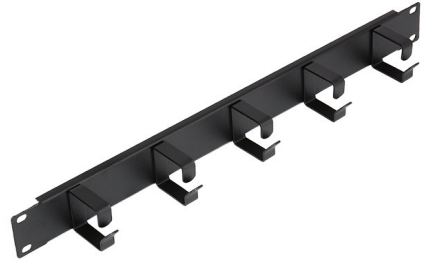


варіант виконання передніх дверей (М-металеві, Р-перфоровані, G-скляні)
вертикальна висота виробу в юнітах (1 юніт=44,45 мм)
глибина виробу в мм
ширина виробу 600 мм
стандарт ширини у дюймах (1 дюйм=2,54 см)
серія виробів

◆ Додаткова комплектація та аксесуари

Можливе комплектування стаціонарними або висувними полицями, блоками вентиляторів, мережевими фільтрами, вертикальними та горизонтальними кабельними органайзерами, панель-заглушками 19”, комплектами для кріплення обладнання, патч-панелями і т.п.

У кришці та дні шафи передбачені додаткові технологічні отвори для вводу кабелів і установки витяжних вентиляторів.



3. Шафи телекомунікаційні антивандальні навісні встановлення типу Indoor

3.1. Серія BOX-AV

◆ **Опис та призначення**

Антивандальна шафа 19" стандарту серії BOX-AV -19" призначена для захисту встановленого в ній мережевого телекомунікаційного обладнання від несанкціонованого доступу. Антивандальна шафа посиленої конструкції, з схованими завісами дверей, які розташовані на 40мм вглиб відносно корпусу шафи. Присутня функція «антиспил» завіс. Загнуті краї дверей в середину конструкції ускладнюють їх злам.



Назва **BOX-AV-**-**-h-*U-M**

◆ Базове виконання

Конструкція виробу: зварний каркас

Кут відкриття дверей 120 градусів.

Матеріал корпусу: листова сталь товщиною 1-3 мм. (згідно замовлення)

Двері: суцільнометалеві, посиленої міцності, замок: навісний, сувальдний підвищеної секретності.

Покриття: фарба порошково-полімерна (RAL 7032 – сірий, RAL 9005 – чорний)

Максимальне навантаження 100 кг.

Кабельні вводи: знизу, зверху, кількість та діаметр – згідно вимог замовника.

Ступінь захисту по ГОСТ 14254-96 (МЭК 529-89) – IP31, IP44, IP54.

◆ Специфікація

| Назва | Висота шафи в монтажних одиницях (U) | Ширина, мм | Висота, мм | Глибина, мм |
|---------------------|--------------------------------------|------------|------------|-------------|
| BOX-AV-**-**-h-2U-M | 2 | 550 | 500 | 150/160 |
| BOX-AV-**-**-h-4U-M | 4 | 550 | 500 | 250 |
| BOX-AV-60-35-h-9U-M | 9 | 600 | 550 | 350 |

BOX-AV-19--**-h-*U-M**

варіант виконання передніх дверей (М-металеві)
вертикальна висота виробу в юнітах (1 юніт=44,45 мм)
глибина виробу в мм
ширина виробу мм
стандарт ширини у дюймах (1 дюйм=2,54 см)
серія виробів

◆ Додаткова комплектація та аксесуари

Крабовий замок з захисним бортом, великий сувальдний 3-х, 4-х, 5- ригельний замок.

Вентиляційні решітки з можливістю встановлення витяжних вентиляторів.

Система приточно – витяжної вентиляції та обігріву з датчиками температури.

По периметру дверей може бути прикріплений квадратний металевий профіль 15*15мм, товщиною 1,5мм для посилення дверей та запобігання несанкціонованому проникненню в середину шафи.

| Варіанти комплектації для підвищення захисту | |
|--|--|
| Крабовий замок з захисним бортом |  |
| Двері захищає уголок товщиною 3мм +30грн |  |
| Великий сувальдний 4-х ригельний замок |  |

4. Шафи телекомунікаційні антивандальні напольного встановлення типу Outdoor (кліматичні)

Антивандальні кліматичні шафи 19" стандарту призначені для захисту встановленого в ній мережевого телекомунікаційного обладнання від несанкціонованого доступу та підтримки температурних режимів експлуатації обладнання. Антивандальна шафа посиленої конструкції, з схованими завісами дверей, які розташовані на 40мм вглиб відносно корпусу шафи. Присутня функція «антиспил» завіс. Втоплена конструкція дверей в середину конструкції шафи ускладнюють їх злам.

Системи підтримки кліматичних режимів: приточно – витяжна з обігрівом та спеціалізовані кондиціонери.

Виготовлення шаф та розрахунок системи кліматики відбувається за індивідуальним замовленням.



з приточно-витяжною системою підтримки кліматичних режимів



з приточно-витяжною системою підтримки кліматичних режимів